

Datos de interés:

Horarios: Consultar.

Lugar de salida: La Carolina,
Guarromán, Baños
de la Encina, Santa
Elena, Abades de
Bailén.

Transporte: Vehículos 4x4
(4 u 8 plazas)

Actividad: Observación de
fauna salvaje

Duración: 10 - 12 horas (aprox.)

Dificultad: Baja

Grupo mín/máx: 1-12 personas

Recomendaciones:

- Llevar ropa impermeable y de abrigo.
- Llevar calzado adecuado para andar por el monte.
- Llevar material óptico, cámara de fotos, y todo aquello que creas que puedes necesitar.
- Protección solar.
- Si eres propensa/o al mareo, biodramina.

Ventajas:

- Guía local experto.
- Acceso exclusivo a áreas privadas (cuando la actividad lo requiera).
- Préstamo de material óptico.
- Desayuno y almuerzo tipo picnic.
- Recogida en tu alojamiento (consultar)

Más información:

Birds&Lynx Ecotourism
www.birdslynxecotourism.com
info@birdslynxecotourism.com
(+34) 659 93 65 66



En pleno corazón de Sierra Morena, e incluido en la Red Natura 2000, el visitante puede descubrir el impresionante paisaje y la tranquilidad de uno de los lugares más despoblados de la Península ibérica: Sierra Morena de Jaén.

Con una altitud media de 600 metros sobre el nivel del mar, este área alterna zonas de pastizal con amplias extensiones de dehesa, donde la encina, el árbol insigne del monte mediterráneo, cubre una amplia extensión que da cobijo a un sinfín de especies, como el rabilargo ibérico o el mochuelo europeo.

Un lugar ideal para la observación de diferentes especies de aves, algunas con distribución reducida a nivel mundial, como puede ser el águila imperial ibérica o el alcaudón meridional.

Otras especies abundantes en la zona son la abubilla, el pito real ibérico, el alcaudón común, la cogujada montesina, la perdiz roja o la tórtola europea, que se pueden observar dependiendo de la época del año.

En cuanto a mamíferos, encontramos diferentes especies como el ciervo ibérico, el gamo, el muflón, el jabalí, el zorro, el tejón o el meloncillo.

Anfibios como el sapo corredor y sapo de espuelas, o reptiles como el lagarto ocelado o la lagartija andaluza, conviven en este espacio de incalculable valor.

Pero el rey indiscutible de la zona es el lince ibérico, que gracias a las actuaciones desarrolladas por el Proyecto Life IBERLINCE y a la colaboración de los propietarios de las fincas, ha establecido zonas con machos y hembras territoriales, además de la incursión de ejemplares jóvenes.

¿EN QUÉ CONSISTE LA ACTIVIDAD?

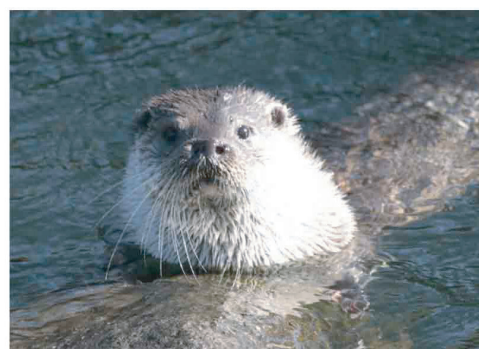
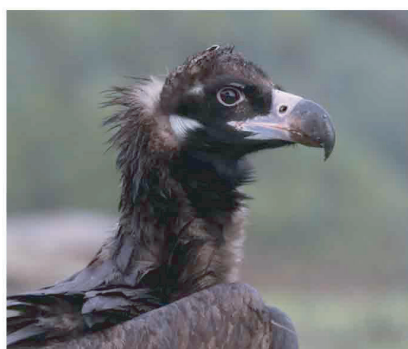
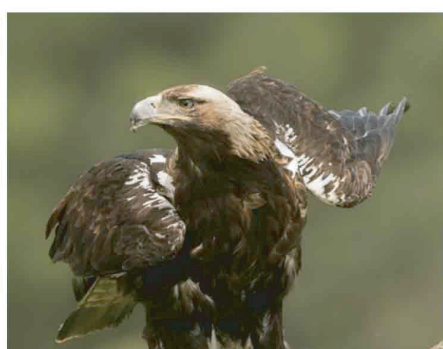
Te proponemos una visita guiada en 4x4 por expertos locales con gran conocimiento del territorio, con la intención de avistar al felino más amenazado del mundo, del que tan sólo quedan poco más de 1300 ejemplares en todo el mundo: el Lince ibérico.

Durante el recorrido, podremos conocer aspectos tan interesantes como su hábitat, su biología, su comportamiento, observar las actuaciones de conservación que se han llevado a cabo para su recuperación y realizar esperas en diferentes zonas para intentar observarlo. La Sierra de Andújar y el Valle del Río Guarrizas son los mayores núcleos poblacionales de la especie, siendo uno de los mejores lugares para su avistamiento. Además, intentaremos buscar rastros, huellas y señales que indiquen su presencia en zonas de paso.



Actuaciones de conservación para la recuperación del conejo de monte (*Oryctolagus cuniculus*) en la Sierra de Andújar, en colaboración con el Proyecto Life IBERLINCE y el Parque Natural Sierra de Andújar.

La jornada comienza al amanecer, con el objetivo de localizar las distintas especies que nos ofrece este rincón de Sierra Morena. Para ello, se puede elegir combinar las zonas públicas con las zonas privadas, o realizar toda la actividad en el interior de las fincas privadas. Lo ideal es que te dejes aconsejar por tu guía en cada momento.



Águila imperial ibérica, buitres negro y nutria europea

El itinerario se puede adaptar a las distintas especies que el visitante desee observar, aunque por lo general, comenzamos realizando una primera toma de contacto en el territorio del lince ibérico, en el que te daremos una serie de pautas para intentar localizar al felino, sus zonas de campeo, alimentación o descanso.

Más tarde, nos iremos desplazando tranquilamente por los mejores territorios linceros, que también lo son para distintos mamíferos como ciervos, gamos, muflones o jabalíes, o aves rapaces como el águila imperial ibérica o el buitres negro.

Dehesas de encinas, alcornoques, piruétanos, brezos, jaras, madroños, lentiscos, o distintas plantas aromáticas típicas del monte mediterráneo nos irán abriendo camino hacia las mejores zonas con presencia de lince ibérico. Aquí sólo pedimos un poco de tiempo. Ver un lince no es fácil y requiere de constancia, paciencia y suerte.

Por supuesto, observar sin llenar el estómago es complicado, por lo que incluimos un desayuno y almuerzo picnic para degustar en el campo.

ESPECIES PRESENTES

Águila imperial ibérica (R), Águila real (R), Buitre negro (R), Cigüeña negra (E), Buitre leonado (R), Rabilargo ibérico (R), Pito real ibérico (R), Pico picapinos (R), Busardo ratonero (R), Gavilán (R), Azor (R), Cernícalo vulgar (R), Roquero solitario (R), Cogujada montesina (R), Picogordo (R), Estornino negro (R), Águila calzada (E), Águila culebrera (E), Abejaruco (E), Críalo (E), Curruca carrasqueña (E), Curruca rabilarga (R), Vencejo cafre (E), Alimoche (P), Águila pescadora (P), Chova piquirroja (R), Lince ibérico (R), Ciervo ibérico (R), Gamo (R), Muflón (R), Cabra montés (R), Meloncillo (R), Gineta (R), Garduña (R), Zorro (R), Lirón careto (R), Gato montés (R), Sapillo pintojo (R), Salamandra común (R), Sapo corredor (R), Rana común (R), Sapo de espuelas (R), Sapo partero ibérico (R), Ranita meridional (R), Culebra lisa meridional (R), Culebra de herradura (R), Víbora hocicuda (R), Culebra de collar (R), Culebra viperina (R), Culebra bastarda (R), Vanessa atalanta (P), Vanessa cardui (P), Charaxes jasius (R), Gonepteryx rhamni (R), Gonepteryx cleopatra (R), Pararge aegeria (R).

R = Residente; E = Estival; I = Invernante; P = Paso migratorio

PREGUNTAS FRECUENTES

¿Entrar a una finca privada me asegura ver lince?

NO. Los ejemplares de lince ibérico que solemos observar viven en completa libertad y puede estar en cualquier parte de los territorios que visitamos.

Cada ejemplar de lince ibérico tiene su propio territorio, que recorre marcándolo como tal, y buscando alimento y puntos de agua.

De por sí, observar un lince ibérico en libertad no es fácil, pero con paciencia, constancia y suerte es posible, y probable.



¿Qué ventajas me ofrece acceder a una finca privada?

El acceso exclusivo a un espacio natural, que compartimos con el personal de otros aprovechamientos, como puede ser el ganadero, el cinegético o el apícola. La experiencia de nuestros guías permite conocer las zonas de paso, alimentación y descanso del lince ibérico, siendo un plus para descubrir su ubicación.

¿Cuánto tiempo estaremos en la finca privada?

Tú eliges. Por lo general, siempre recomendamos a quienes desconocen el territorio que sigan las recomendaciones de los guías, pues nadie mejor que ellos conocen el territorio y los movimientos de los animales que pretendemos observar.

La actividad puede alternar esperas en zonas tanto públicas como privadas, pues el objetivo de la actividad es poder observar también otras especies de interés y obtener una visión general del paisaje de Sierra Morena.

Hay que tener en cuenta que toda la ruta discurre por zonas con presencia estable de lince ibérico, por lo que en cualquier momento podría verse algún ejemplar.

Otra opción es pasar el día completo en la finca privada, pero recuerda que la espera es estática, y en ocasiones, se hace bastante monótona.

¿Vamos a caminar mucho?

Prácticamente nada. Las rutas se realizan en vehículo 4x4 y sólo haremos pequeños desplazamientos a pie, para lo cual es necesario llevar calzado adecuado para andar por el campo y estar en una forma física aceptable.

Dependiendo de la zona que visitemos será posible o no acceder hasta el mismo punto de observación en vehículo.

Consúltanos si tienes algún inconveniente para poder desplazarte a pie.



¿Qué ropa debo llevar?

En invierno y primavera, ropa impermeable y de abrigo. En días muy fríos, podemos alcanzar los -5 °C al inicio de la actividad, aunque la temperatura general el resto del día es de 5-10 °C. En otoño y verano, las temperaturas pueden oscilar entre 18° y 40 °C. Es preferible siempre llevar ropa de más.

¿Puedo fumar durante la actividad?

Pregunta siempre a nuestros guías. Desde el 1 de junio al 15 de octubre (ampliable al 31 de octubre bajo Orden de la Junta de Andalucía), está terminantemente prohibido. No se permite arrojar colillas ni residuos al suelo, pide un recipiente o bolsa a tu guía.

¿Podéis recogerme en mi alojamiento?

Sí, pero recuerda que debe ser accesible desde los "lugares de salida". Sea cual sea tu alojamiento, consúltanos. Es un servicio gratuito.

¿Pueden venir niños?

Sí. Puede que la actividad sea algo monótona para ellos, ya que pasamos bastante tiempo en el mismo lugar y necesitamos estar en silencio para evitar molestias a la fauna y poder detectar movimientos a través del sonido (para los guías es esencial).

No se permite gritar, correr o cualquier otra actividad que pueda alterar el comportamiento de los animales o causar molestias a otros usuarios.

Si crees que no van a poder realizar una jornada completa, consúltanos y adaptaremos el horario a media jornada.

¿Cuál es la mejor fecha para el avistamiento?

Nuestra experiencia indica que el lince ibérico se puede observar en cualquier época del año, siempre ajustando los horarios y conociendo sus costumbres en relación a cada fecha.

El período del celo del lince ibérico se sitúa entre diciembre y enero, y en esta época los animales se desplazan buscando pareja y maúllan, con lo cual podemos guiarnos a través del sonido. A finales de mayo, las hembras campean acompañadas de sus cachorros. En verano, hay que prestar atención a los puntos de agua y alimento, siendo en estas zonas donde se suelen producir los mejores avistamientos. El lince ibérico utiliza su territorio todo el año, por lo que cualquier época puede ser buena para observarlo.

¿Y si las condiciones meteorológicas no son buenas?

Nuestros guías deciden si la jornada se puede o no llevar a cabo en función de la previsión meteorológica, pero en caso de no poder realizarse en la fecha estipulada, se permite el cambio de fecha con antelación.

Se devolverá el importe completo en caso de cancelación definitiva por parte de la empresa.

Consulta las condiciones generales de contratación en este enlace:

<https://www.birdslynxecotourism.com/condiciones-contratacion>

¿En qué zona es más recomendable reservar mi alojamiento?

Los lugares de recogida para el inicio de la actividad son **La Carolina, Guarromán, Baños de la Encina, Santa Elena o Abades de Bailén.**

Confirmaremos la hora de salida unos días antes de la actividad, en función del tipo de actividad, climatología, hora de amanecer, etc.

Consúltanos siempre para aconsejarte la mejor opción.

¿Cómo formalizo la reserva?

Realizando el pago del 100% del importe total mediante ingreso bancario a nuestro número de cuenta, tras comprobar disponibilidad.

BIRDING AND NATURE SL
ES38 2103 0320 4900 3000 4649
BIC Code: UCJAES2MXXX

El ingreso para la reserva deberá realizarse una vez confirmada la disponibilidad por parte de la empresa.

NOTAS

- En **Birds&LynxEcotourism cumplimos estrictamente con un comportamiento ético a pie de campo** para la observación de fauna amenazada, y la fauna en general. Nuestra empresa no utiliza cebos, señuelos, ni atrayentes de ningún tipo. Los ejemplares susceptibles de ser observados viven completamente en libertad, por lo que no se garantiza nunca al 100% la observación. Nuestros resultados indican que hay una probabilidad alta, pero en alguna ocasión puede ser necesario realizar más de una jornada de campo para tener éxito en el avistamiento.
- El **uso de reclamos sonoros para atraer aves y otras especies está totalmente prohibido.**
- Las observaciones se realizan desde una **distancia suficiente como para no alterar el comportamiento de las especies**, guiada siempre por expertos en la biología y etología de las mismas.
- La observación de lince ibérico puede suceder a distinta distancia, y puede ir desde pocos metros, a 350 - 400 metros. Es un factor que no se puede controlar y **nunca realizaremos aproximaciones que puedan alterar su comportamiento.**
- La naturaleza es caprichosa e indomable, por lo que **no nos hacemos responsables de la climatología u otros factores externos que pudieran alterar el comportamiento habitual** de la fauna salvaje.
- Disponible todos los días del año.





TARIFAS 2023-2024	
De enero a abril / De octubre a diciembre (incluidos)	
JORNADA COMPLETA	
Horario: dependerá de cada época (consultar)	
Número de personas	Precio por persona (€)
1	180
2	120
3 o más	90
MEDIA JORNADA	
Horario: dependerá de cada época (consultar)	
Número de personas	Precio por persona (€)
1	150
2	90
3 o más	70

* El horario se adaptará en función de la época de realización de la actividad. Consultar.

* IVA incluido.

Incluye (en jornada completa):	Incluye (en media jornada):
<ul style="list-style-type: none">* Vehículos 4x4.* Guías locales expertos.* Desayuno y almuerzo picnic.* Material óptico (prismáticos y telescopio).* Posibilidad de acceso a finca privada.* Seguro de responsabilidad civil y autorizaciones.* Bibliografía de consulta.	<ul style="list-style-type: none">* Vehículos 4x4.* Guías locales expertos.* Desayuno o merienda picnic (dependiendo del horario de la actividad).* Material óptico (prismáticos y telescopio).* Posibilidad de acceso a finca privada.* Seguro de responsabilidad civil y autorizaciones.* Bibliografía de consulta.

Más información y reservas:
info@birdslynxecotourism.com
www.birdslynxecotourism.com
(+34) 659 93 65 66

Registro de Turismo de Andalucía
AT/JA/00106
EC/JA/00043



TARIFAS 2023-2024	
De mayo a septiembre (incluidos)	
JORNADA COMPLETA	
Horario: dependerá de cada época (consultar)	
Número de personas	Precio por persona (€)
1	250
2	165
3 o más	125
MEDIA JORNADA	
Horario: dependerá de cada época (consultar)	
Número de personas	Precio por persona (€)
1	180
2	100
3 o más	80

* El horario se adaptará en función de la época de realización de la actividad. Consultar.

* IVA incluido.

Incluye (en jornada completa):	Incluye (en media jornada):
<ul style="list-style-type: none">* Vehículos 4x4.* Guías locales expertos.* Desayuno y cena picnic.* Material óptico (prismáticos y telescopio).* Posibilidad de acceso a finca privada.* Seguro de responsabilidad civil y autorizaciones.* Bibliografía de consulta.	<ul style="list-style-type: none">* Vehículos 4x4.* Guías locales expertos.* Desayuno o merienda picnic (dependiendo del horario de la actividad).* Material óptico (prismáticos y telescopio).* Posibilidad de acceso a finca privada.* Seguro de responsabilidad civil y autorizaciones.* Bibliografía de consulta.

Más información y reservas:

info@birdslynxecotourism.com
www.birdslynxecotourism.com
(+34) 659 93 65 66

Registro de Turismo de Andalucía

AT/JA/00106
EC/JA/00043

Ecoturismo ligado a conservación...



Birds&Lynx Ecotourism
Birding and Nature, SL. B-23786700

www.birdslynxecotourism.com

info@birdslynxecotourism.com

(+34) 659 93 65 66